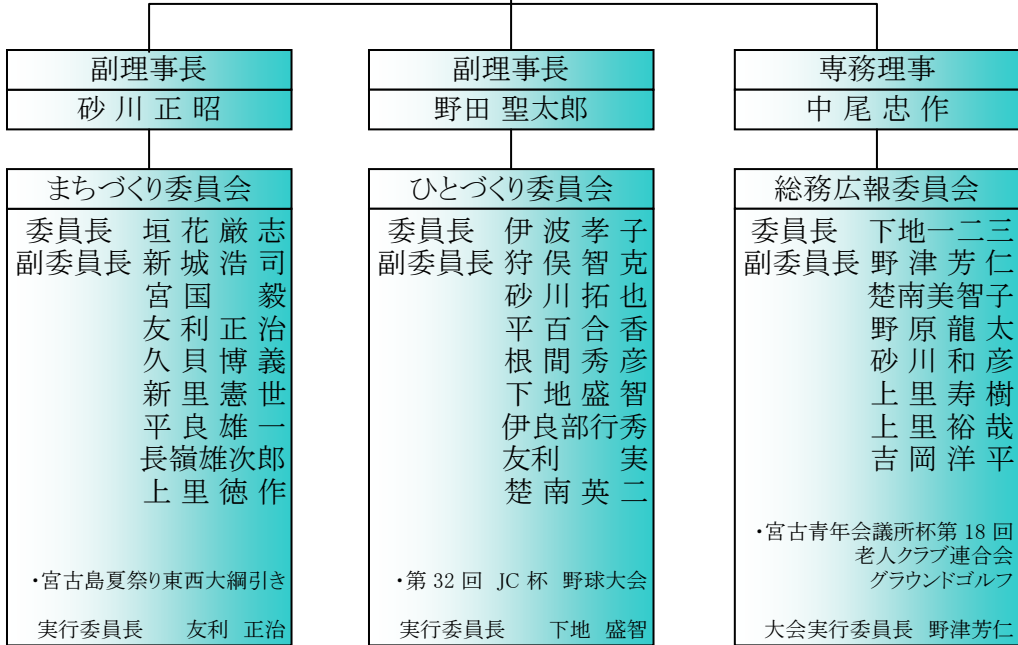
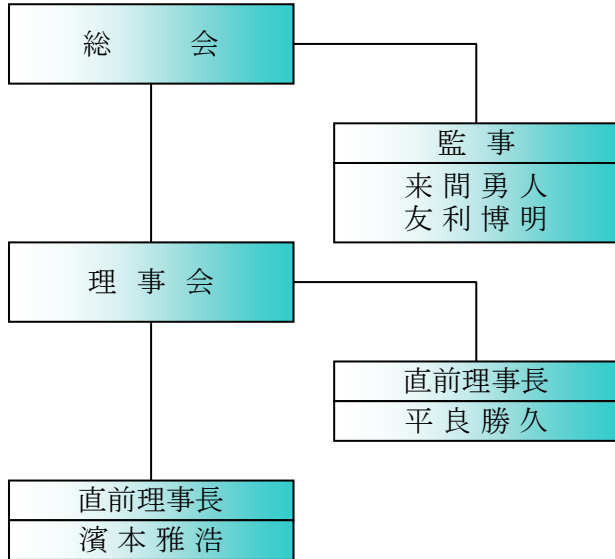


LOM内特別委員会	
選挙管理委員会	宮国 毅 野津 芳仁 野原 龍太郎 長嶺 雄次郎 友利 実
50周年準備委員会	委員長 砂川 拓也 野津 芳仁 野原 龍太郎 長嶺 雄次郎 友利 実



理事会構成者	
理事長	濱本 雅浩
直前理事長	平良 勝久
副理事長	砂川 正昭
副理事長	野田 聖太郎
専務理事	中尾 忠作
理事	伊波 孝子
理事	下地 一二三
理事	垣花 厳志
理事	砂川 拓也
理事	狩俣 智克
理事	野津 芳仁
理事	久貝 博義
理事	野原 龍太郎
理事	新里 憲世
理事	新城 浩司
理事	来間 勇人
監事	友利 博明

(社)日本青年会議所
総務委員会 直前会頭 補佐 垣花 厳志

事務局
事務員 松堂 真紀子

沖縄地区協議会
監査担当役員 砂川 拓也 会計監査人 平良 勝久

沖縄ブロック協議会
琉球アカデミー委員会 幹事補佐 狩俣 智克
琉球アカデミー委員会 下地 盛智
琉球アカデミー委員会 長嶺 雄次郎